



Guer  
Malestroit  
La Gacilly  
Tourisme

©OBC

©Emmanuel Berthier

©Emmanuel Berthier

# GUIDE du partenaire



UN SERVICE



De l'ouest à brocétaun'e  
COMMUNAUTÉ

LA GACILLY - GUER - MALESTROIT



Le poète ferrailleur  
**Lizio**

Musée  
de la Résistance en Bretagne  
**St-Marcel**

Petite cité de caractère  
**Malestroit**

Les menhirs de  
**Monteneuf**

# Sommaire

1 Accueil  
des **touristes** Page 6

2 Développement  
du **territoire** Page 8

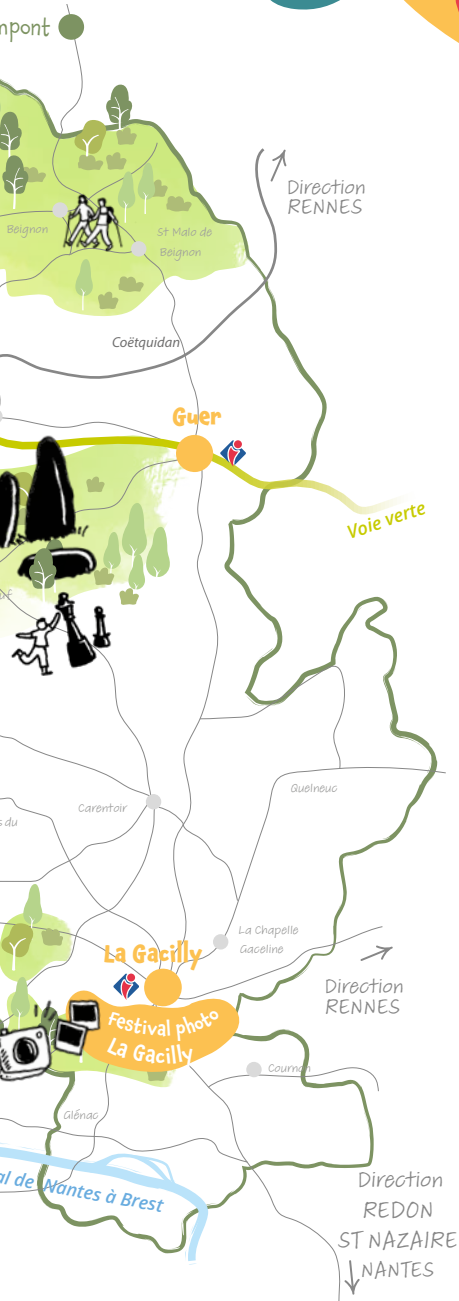
3 Accompagnement  
des **professionnels**  
du **tourisme** Page 10

4 Zoom sur  
la **taxe de séjour** Page 12

5 Rétrospective  
de **l'année 2022** Page 14

6 Nos **équipements** Page 15

7 Pourquoi et comment  
devenir **partenaire ?** Page 15



# Édito



Pierrick Lelièvre

Notre guide du partenaire s'est refait une beauté pour l'année 2023.

Présentation de nos actions, chiffres clés, rétrospective de 2022, ...

Pour améliorer ce guide, nous sommes partis du constat, que vous, professionnels du tourisme êtes plus que des partenaires. Vous faites partie de l'équipe qui chaque jour œuvre pour améliorer l'accueil des visiteurs sur le territoire grâce à une expertise, une expérience et un engagement qui sont indispensables pour assurer la satisfaction des touristes et le succès de la destination.

L'équipe tourisme et moi-même espérons que vous y trouverez les ressources nécessaires pour vous aider dans votre quotidien de professionnel du tourisme.

# Présentation de la Stratégie



Noémie Thomas



Mélodie Lecomte

**Un office de tourisme est avant tout un outil de dynamisation du territoire et de la mise en valeur de ses atouts.**

Depuis 2017, tout un travail d'audit, d'élaboration de stratégie et de développement touristique a été mis en place par Noémie Thomas, Directrice du Pôle culture-tourisme et Mélodie Lecomte, Cheffe du service développement touristique

**Aujourd'hui, 3 axes nous semblent primordiaux :**

1

**La relation avec vous, professionnels du tourisme.**

Notre rôle ? Vous accompagner, vous conseiller, vous épauler, vous mettre en réseau et vous faire confiance. Pour cela, **Katia** et **Morgane**, ont leurs missions qui vous sont dédiées : **Animation du réseau, newsletter, taxe de séjour ...**

2

**La mise en lumière de notre nature via l'itinérance et la randonnée, deux pratiques en plein essor depuis 2 ans.**

Oust à Brocéliande est traversée par le Canal de Nantes à Brest, la voie verte n°3 de Pleucadeuc à Sérent, la voie verte n°6 de Guer à Augan et est quadrillé par une quarantaine de circuits multi pratiques (pédestres, vélo, vtt). Le nombre de pratiquants ayant doublé ces dernières années et toujours dans l'optique de répondre aux besoins des visiteurs, **Thibault** et **Cyril**, ont pour missions de développer et valoriser ces axes.

3

**L'accueil. Mission évidente pour un office de tourisme et qui reste notre cœur de métier.**

Aujourd'hui, nous accueillons les touristes au sein de nos **3 offices de tourisme : Guer, Malestroit et La Gacilly** ainsi que dans notre **BIT saisonnier à Lizio**. En plus de cet accueil, nous allons à la rencontre des touristes lors d'animations que nous organisons. Un accueil ne se fait pas sans outils, nous créons donc des brochures pour satisfaire toute personne franchissant nos portes. Sous toutes ses formes et coutures, l'accueil demande à ce que l'équipe au complet soit dédiée à cette mission soit 11 personnes au service de notre territoire.

# Présentation de L'équipe



**Katia Hamon-Gillet**

C'est notre experte du territoire, conseillère expérimentée, elle connaît sur le bout des doigts chacun de nos professionnels et est sans aucun doute celle à qui il faut s'adresser pour des conseils avisés et personnalisés pour un séjour réussi.



**Morgane Touzard**

Elle est la nouvelle recrue de l'équipe tourisme. Souriante et avenante, elle est le nouveau binôme de Katia pour faciliter le travail des professionnels. C'est aussi Madame organisation ! Grâce à elle, l'été sera rythmé par différentes animations et événements.



**Cyril Koll**

La passion de Cyril ? Mettre ses chaussures de rando, prendre son GPS (au cas où !) et partir explorer de nouveaux sentiers. Il aime aussi la peinture, vous le croirez souvent un pinceau à la main en train de baliser les circuits.



**Marie Torel**

Marie et l'art ... Toute une histoire ! Elle fouine, cherche, teste, admire, se passionne et rencontre les artistes qui exposeront à La Passerelle, lieu d'exposition au sein de l'office de tourisme de La Gacilly. Vous l'aurez compris, l'art est sa passion ... tout autant que le chocolat !



**Laëtitia Le Tiec**

C'est le second visage de la Passerelle. Elle aime comprendre le pourquoi du comment et sera celle qui vous guidera lors des visites guidées afin que les œuvres n'aient plus de secret pour vous.



**Thibault Lassus**

Il crapahute et sillonne canal et voies vertes, qu'il pleuve ou qu'il vente, rien ne l'arrête avec pour seul objectif l'aménagement de ces axes itinérants. Bancs, tables de pique-nique, cabanes, ... pour le confort des pratiquants.



**Sterenn Morvan**

Elle passe sa vie sur son téléphone à faire des post, des stories, des dark post, du sponso, .... Vous l'aurez deviné, c'est notre chargée de communication web. La reine de Facebook et d'Instagram c'est elle. L'avantage c'est qu'elle est prête à vous partager ses secrets lors d'ateliers !!!



**Ludivine Monneraye**

Elle est notre bonus ! C'est grâce à elle que nos dossiers sont montés parfaitement, experte en administratif elle est notre assistante de pôle et bien plus encore. Gestion des projets, organisation, suivi administratif, ...

# 1 Accueil des touristes



Accueillir



Informer



Vendre



Conseiller



Promouvoir



Assurer  
une veille

## Office de tourisme La Gacilly

### Vacances d'hiver (zone B)

Du mardi au samedi  
9h30 à 12h30 / 14h à 18h

### Du 8 avril au 31 mai

Du mardi au samedi  
9h30 à 12h30 / 14h à 18h  
+ Dimanche en mai

### De juin à septembre

Du lundi au dimanche  
10h30 à 18h

### Vacances de La Toussaint

Du mardi au samedi  
9h30 à 12h30 / 14h à 18h

## Office de tourisme Guer

### Du 8 avril au 15 septembre

Du mardi au samedi  
9h30 à 12h30 / 14h à 18h

### De juillet à août

Du lundi au samedi  
10h à 12h / 14h à 18h  
+ Dimanche en mai

## Office de tourisme Malestroit

### Vacances d'hiver (zone B)

Du mardi au samedi  
9h30 à 12h30 / 14h à 18h

### Du 8 avril au 31 mai

Du mardi au samedi  
9h30 à 12h30 / 14h à 18h

### De juin à septembre

Du lundi au samedi  
10h à 12h30 / 14h - 18h  
Dimanche  
10h à 12h30 / 14h à 16h30

### De juillet à août

Du mardi au samedi  
9h30 à 12h30 / 14h à 18h

## Office de tourisme Lizio

### Du 16 juin au 9 septembre

Du mardi au samedi  
10h à 12h30 / 14h à 17h

### De juillet à août

Du lundi au dimanche  
10h à 12h30 / 14h à 17h  
(fermé le mardi)



## Préparation de saison

Préparer la saison c'est mettre en place tous les éléments nécessaires pour accueillir les visiteurs et s'assurer que tous les services et informations sont en place pour offrir une expérience touristique de qualité. Période essentielle pour l'équipe et nos partenaires.



### Chiffres clés

**342**

Professionnels du tourisme recensés au sein de l'Office (Hébergements, restaurants, structure de loisirs)

**37688**

Visiteurs accueillis dans les OT (+17%) en 2022

### Boutique

Chacun de nos bureaux d'information touristique est doté d'une boutique où se mêlent des souvenirs du territoire que les touristes rapportent chez eux : Livres, magnets, porte-clés, cartes postales...



# 2 Développement du territoire

## Nos animations touristiques



©OBC



- 🍃 **Balades enquêtes de Lizio**
- 🍃 **Visites théâtralisées de Malestroit**
- 🍃 **Concerts à Carentoir**
- 🍃 **P'tit déj' nature à Glénac**
- 🍃 **Animations de Noël à Malestroit**
- 🍃 **Animations à Saint-Malo de Beignon**

## Les projets touristiques 2023

### Projet site d'exception Monteneuf

Dans le cadre du projet de site d'exception de la région Bretagne, la réserve naturelle régionale de Monteneuf et le site mégalithique font l'objet d'une étude afin d'accroître la notoriété de ces sites tout en respectant les lieux.

### Projet signalétique touristique

Depuis 2020, nous travaillons à la refonte et mise en place d'une nouvelle signalétique touristique sur le territoire. 2023 sera l'aboutissement de la première phase du projet avec l'implantation de panneaux de signalétique routière pour l'Insectarium de Lizio, La maison Yves Rocher, Le Musée de la Résistance en Bretagne, la réserve naturelle régionale de Monteneuf et le site mégalithique, Malestroit.

### Modernisation des offices de tourisme

Pour toujours répondre aux besoins des visiteurs, nos offices de tourisme en tant que lieu d'accueil doivent en permanence évoluer. C'est pourquoi, en 2023 et 2024, des travaux de réaménagement sont prévus dans les offices de tourisme de La Gacilly et Guer.



# Développement Rando et de l'itinérance

## Rando

Le développement de la randonnée demande autant de temps sur le terrain qu'au bureau avec la partie administrative que demande les autorisations de passage et les labellisations pour une quarantaine de circuits toutes pratiques confondues.



Marcher



Repérer



Baliser



Tracer



Rencontrer



Etat des lieux  
des circuits



Créer

## Itinérance

La mise en avant de nos points forts passe par l'aménagement des axes d'itinérance (canal et voies vertes) via des propositions de solution innovante, par la promotion, le déploiement du label accueil vélo et le travail main dans la main avec des partenaires et acteurs de ces axes.



Marcher



Pédaler



Repérer



Aménager

## Nos partenariats

**L'office de tourisme travaille à faire rayonner le territoire de l'Oust à Brocéliande Communauté avec l'aide de partenaires tels que :**

**La Fédération des Offices de Tourisme de Bretagne**

Au travers de l'animation de réseau, la Fédération des offices de tourisme de Bretagne nous accompagne et nous conseille sur l'ensemble des enjeux liés à l'activité touristique. Ses petits plus : Fédère les offices de tourisme de Bretagne en proposant des projets communs et propose un panel de formations en lien avec nos besoins.

**La Destination Brocéliande**

Pour améliorer encore l'attractivité touristique de la Bretagne, la Région Bretagne a décidé de promouvoir dix destinations touristiques. Depuis 2013, nous faisons donc partie de la Destination Brocéliande, qui offre à notre territoire, une plus grande visibilité à l'échelle régionale et nationale. Son petit plus : Nous permet de mutualiser outils et talents à l'échelle de 5 EPCI.

**L'Agence Départementale du tourisme**

Morbihan Tourisme est l'organisme en charge du développement, de la promotion et de la communication touristique du Morbihan. Nous nous appuyons sur ces compétences lors de campagnes de promotion touristique afin que notre territoire bénéficie de la notoriété du Morbihan.

**Le Comité Régional du Tourisme**

Le Comité régional du tourisme de Bretagne est un outil de développement et de marketing du tourisme régional. Il met en place les ressources, l'accompagnement et le réseau permettant de renforcer l'attractivité de la Bretagne, en tant que destination touristique durable et d'exception.

# 3

## Accompagnement des professionnels du tourisme

### Les p'tits brunch



©OBC

### Mise en place d'un réseau pro

C'est 3 fois par an, l'occasion pour vous, professionnels du tourisme, de vous rencontrer autour d'un petit déjeuner informel. Aucune thématique, aucun enjeu seulement de l'échange de pratique, la possibilité de travailler votre réseau pro et passer un moment convivial, ...

### Accompagnement thématique

Ces ateliers permettront aux participants de rencontrer les agents référents, de découvrir les enjeux liés aux thèmes abordés, de parfaire leurs compétences et identifier les professionnels partageant des intérêts similaires.

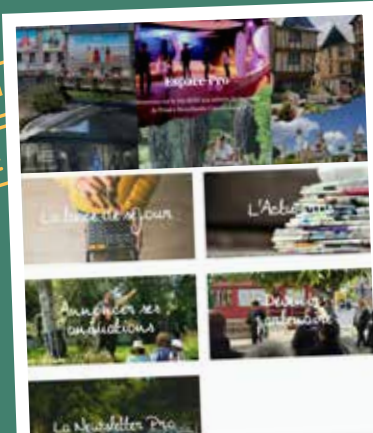
### Les ateliers professionnels



©Adobe stock



### L'espace pro ou espace ressources



### Mise en place d'un espace pro / ressources

Blog recensant l'ensemble des informations (administration, économie...), documents, outils de formation et de communication vous concernant. A travers ce blog, vous aurez également accès aux newsletters, à l'actualité de l'office de tourisme et du réseau des professionnels.

Blog : <https://obcprotourisme.wordpress.com>



## La newsletter



À travers la newsletter, nous vous informons de nos projets et de l'actualité de nos partenaires tout en vous partageant des interviews de visiteurs et d'acteurs du tourisme. Vous y trouverez également des outils (webinaires, brochures, agendas des animations,...) et des éléments relevant de l'observation (études du CRT, bilans de saison) qui vous aideront à vous projeter sur les saisons à venir. C'est un lien entre l'équipe de l'office de tourisme et ses partenaires.

Billets pour la Maison Yves Rocher, les ateliers aux Menhirs de Monteneuf, Branféré,... Une offre variée à des tarifs préférentiels pour nos visiteurs. Pour cela, rien de plus simple, il leur suffira de nous rendre visite en office de tourisme ou directement en ligne, sur notre blog dans la rubrique billetterie pour nos animations made in OBC.

## Billetterie en ligne



# 5 Calendrier 2023

**8 FÉVRIER**

**P'tit brunch à 10h** | Moulin de la houssaie à GUER

**20 MARS**

**Atelier Facebook** | Animé par Sterenn à GUER

**29 MARS**

**Éductour à 10h** | Aventure Forest à QUELNEUC  
**Déjeuner Domaine du Cerf Blanc à 12h45** | Visite du site  
**Chambres d'hôtes Les Bruyères à 15h30** | Visite à Bruc-sur-Aff

**5 AVRIL**

**Atelier tourisme durable à 9h** | Claie des landes à SÉRENT

**4 OCT.**

**P'tit brunch à 10h** | Château de Castellan

**29 NOV.**

**Éductour l'après-midi** | Lieu à venir

# 4 Zoom sur la taxe de séjour

Selon un texte de loi de 1910, cette taxe est destinée aux touristes qui dorment dans un hébergement\* marchand du territoire. Elle est collectée par les hébergeurs et est affectée aux dépenses destinées à favoriser la fréquentation touristique du territoire. En 2022, elle a permis la réalisation d'une nouvelle carte randonnée OBC, l'organisation des p'tits brunch, les éditions touristiques de la Destination Brocéliande et d'autres opérations telles la participation au salon ANCV pour promouvoir notre territoire.



Les périodes de collecte s'échelonnent sur l'année en 3 périodes de 4 mois :

 Du 1<sup>er</sup> janvier au 30 avril (1<sup>ère</sup> période)



 Du 1<sup>er</sup> mai au 31 août (2<sup>ème</sup> période)



 Du 1<sup>er</sup> septembre au 31 décembre (3<sup>ème</sup> période)

## CATEGORIES D'HÉBERGEMENT



Palaces	4,00€
Hôtels de tourisme ★★★★★ Résidences de tourisme ★★★★★ Meublés de tourisme ★★★★★	2,50€
Hôtels de tourisme ★★★★ Résidences de tourisme ★★★★ Meublés de tourisme ★★★★	2,00€
Hôtels de tourisme ★★★ Résidences de tourisme ★★★ Meublés de tourisme ★★★	1,20€
Hôtels de tourisme ★★ Résidence de tourisme ★★ Meublés de tourisme ★★ Villages de vacances ★★★★★ et ★★★★★	0,80€
Hôtels de tourisme ★ Résidences de tourisme ★ Meublés de tourisme ★ Villages de vacances ★/★★ et ★★★ Chambres d'hôtes, auberges collectives.	0,70€
Terrains de camping et terrains de caravanage classés en ★★★ / ★★★★★ et ★★★★★ et tout autre terrain d'hébergement de plein air de caractéristiques équivalentes, emplacements dans des aires de camping-cars et des parcs de stationnement touristiques par tranche de 24 heures.	0,50€
Terrains de camping et terrains de caravanage classés en ★ et ★★ tout autre terrain d'hébergement de plein air de caractéristiques équivalentes, ports de plaisance.	0,20€

# Comment faire sa déclaration ?

- 1 Remplir les déclarations des périodes concernées sur la plateforme en ligne**

(<https://taxe.3douest.com/deloustabroceliande.php>) en respectant les échéances de validation

- 2 Attendre la réception de l'avis à payer**

reçu par e-mail uniquement) de L'Oust à Brocéliande communauté.

- 3 Suite à sa réception, effectuer le paiement**

(chèque, espèce, virement ou en ligne) auprès de la Trésorerie de Pontivy, dans un délai de 15 jours à dater de la réception.



## Foire aux questions

La taxe de séjour est-elle due en cas de non présentation du client à la date prévue ?

Non, elle est due uniquement pour les nuits effectives.

Puis-je intégrer le montant de la taxe de séjour aux tarifs appliqués à mon hébergement et afficher ce montant global ?

La taxe de séjour ne peut être en aucun cas intégrée au tarif de votre chambre ou de votre gîte, elle doit apparaître séparément du tarif de l'hébergement dans vos contrats et sur tous vos supports de communication.

Si j'ai plusieurs hébergements, comment faire ma déclaration ?

Faire une déclaration pour chacun de vos hébergements (gîtes, chambres d'hôtes...).

Faut-il afficher les tarifs de la taxe de séjour dans mon hébergement ?

Oui, les tarifs doivent être affichés dans ma structure.

Quelles sont les personnes exonérées de la taxe de séjour ?

Les mineurs (- 18 ans), les travailleurs saisonniers et les employés sur le territoire de l'Oust à Brocéliande, les personnes bénéficiant d'un hébergement d'urgence ou d'un logement temporaire, les personnes qui occupent des locaux dont le loyer est inférieur à 1€.

Qui contacter en cas de besoin ?

Contactez notre experte ! Katia HAMON-GILLET  
[katia.hamon-gillet@oust-broceliande.bz](mailto:katia.hamon-gillet@oust-broceliande.bz)  
02 99 08 21 75

# 5<sup>e</sup> Rétrospective de l'année 2022

## Les p'tits brunch



## Animations estivales



## Ateliers professionnels



## Éductour





# 6 Nos équipements



3

Offices de tourisme



1

Bureau d'information  
touristique saisonnier



1

Base de loisirs



1

Gîte d'étape

(gîte des Laurentides  
à Saint-Laurent sur Oust  
aujourd'hui en délégation  
de service public)



1

Le site des menhirs de  
Monteneuf et Réserve  
naturelle régionale

(Gérés par l'association  
des Landes)



## Pourquoi et comment devenir partenaire ?

### Bénéficiez gratuitement

- Du dépôt de vos supports de communication dans les présentoirs des 3 bureaux principaux
- D'une page sur le site internet de la Destination Brocéliande
- D'un encart dans une de nos brochures
- De l'expertise de nos agents à votre disposition

La démarche est simple, il vous suffit de vous présenter directement dans un bureau d'accueil touristique ou de prendre contact avec une de nos expertes



Katia Hamon-Gillet



Morgane Touzard



Guer  
Malestroit  
La Gacilly  
Tourisme

## Contacts

### Bureau de La Gacilly

-  Au Bout du Pont
-  02 99 08 21 75
-  [tourisme.lagacilly@oust-broceliande.bzh](mailto:tourisme.lagacilly@oust-broceliande.bzh)

### Bureau de Guer

-  2 place de La Gare
-  02 99 08 21 75
-  [tourisme.guer@oust-broceliande.bzh](mailto:tourisme.guer@oust-broceliande.bzh)

### Bureau de Malestroit

-  6 place du Bouffay
-  02 99 08 21 75
-  [tourisme.malestroit@oust-broceliande.bzh](mailto:tourisme.malestroit@oust-broceliande.bzh)

### Bureau de Lizio

-  Rue des Forges
-  02 97 74 99 79
-  [tourisme.lizio@oust-broceliande.bzh](mailto:tourisme.lizio@oust-broceliande.bzh)