

LUNDI

MARDI

JEUDI

VENDREDI

HORS D'ŒUVRE

Pommes de terre,  
jambon et tomates



Terrine de légumes  
sauce au curry

PLATS CHAUDS  
ET GARNITURES

Paupiette de veau  
sauce tandoori

Petits pois à la  
française



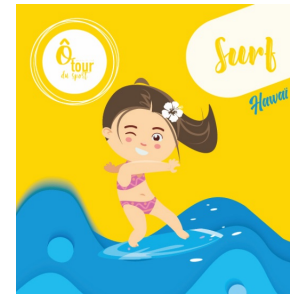
Boullgour

Pâtes à la provençale



Légumes sauce  
provençale

Pâtes



Salami

Poisson meunière

Riz

Brocolis aux lardons

PRODUIT LAITIER

Fromage ou Laitage

Fromage ou Laitage

Fromage ou Laitage

DESSERTS

Fruit frais



Yaourt nature sucré


Fruit frais



 **Produit de saison**  
Tout ou partie de ce plat est composé d'ingrédients crus de saison



**Les viandes entières de porc, bœuf, volaille et dinde servies dans votre restaurant sont 100% françaises.**

 **Produits locaux**  
\*Pain  
\*Porc : Jean Floc'h - Locminé  
\*Saucisserie : Charcuterie des 3 Rivières - Le Grand Fougeray  
\*Galettes : Le Guen Galette, La Chapelle Bouëxic  
\*Lait bio : Ferme de Keravel, Questembert



**Plat végétarien**



Retrouvez l'ensemble des menus sur :

[www.clicetmiam.fr](http://www.clicetmiam.fr)

Code à saisir : VLPE0003

LUNDI

MARDI

JEUDI


VENDREDI

HORS D'ŒUVRE

Céleri aux pommes

Melon 

Pâté de campagne

Concombre, maïs et fromage 

PLATS CHAUDS  
ET GARNITURES

Nuggets de volaille

Hachis parmentier

Lieu aux petits légumes

Sauté de porc au curry

Printanière de légumes

Salade verte  

Riz

Haricots beurre

Boulgour

Gratin d'aubergines, tomates et courgettes

Tomates à la provençale

Lentilles / Blé

PRODUIT LAITIER

Fromage ou Laitage

Fromage ou Laitage

Fromage ou Laitage

Fromage ou Laitage

DESSERTS

Fruit frais 

Crème dessert à la vanille

Fruit frais  

Muffin

 **Produit de saison**  
Tout ou partie de ce plat est composé d'ingrédients crus de saison



Les viandes entières de porc, bœuf, volaille et dinde servies dans votre restaurant sont 100% françaises.



**Produits locaux**

- \* Pain
- \* Porc : Jean Floc'h - Locminé
- \* Saucisserie : Charcuterie des 3 Rivières - Le Grand Fougeray
- \* Galettes : Le Guen Galette, La Chapelle Bouëxic
- \* Lait bio : Ferme de Keravel, Questembert



**Plat végétarien**



Retrouvez l'ensemble des menus sur :

[www.clicetmiam.fr](http://www.clicetmiam.fr)

Code à saisir : VLPE0003

LUNDI

MARDI

JEUDI

VENDREDI

HORS D'ŒUVRE

Salade de riz océane

Tomates et  
mozzarella



Pastèque



Rosette et cornichons

PLATS CHAUDS  
ET GARNITURES

Haut de cuisse de  
poulet

Carottes persillées



Mijoté de bœuf

Pommes rissolées

Petits pois

Chili végétarien



Riz

Haricots rouges

Poisson du jour à  
l'oseille

Gratin breton

Pennes

PRODUIT LAITIER

Fromage ou Laitage

Fromage ou Laitage

Fromage ou Laitage

Fromage ou Laitage

DESSERTS

Yaourt sucré

Fruit frais



Tarte au chocolat


Fruit frais



 **Produit de saison**  
Tout ou partie de ce plat est composé d'ingrédients crus de saison



Les viandes entières de porc, bœuf, volaille et dinde servies dans votre restaurant sont 100% françaises.

 **Produits locaux**  
\* Pain  
\* Porc : Jean Floc'h - Locminé  
\* Saucisserie : Charcuterie des 3 Rivières - Le Grand Fougeray  
\* Galettes : Le Guen Galette, La Chapelle Bouëxic  
\* Lait bio : Ferme de Kervavel, Questembert



Plat végétarien



Retrouvez l'ensemble des menus sur :

[www.clicetmiam.fr](http://www.clicetmiam.fr)

Code à saisir : VLPE0003

**LUNDI**

**MARDI**

**JEUDI**

**VENDREDI**

**HORS D'ŒUVRE**

Concombre vinaigrette 

Pommes de terre et surimi

Melon 

Rillettes et cornichons

**PLATS CHAUDS ET GARNITURES**

Saucisse grillée

Filet de merlu pané

Rôti de porc au jus

Pilon de poulet sauce tex mex

Purée

Gratin de courgettes

Haricots verts

Pâtes

Tomates à la provençale

Riz

Pommes persillées

Ratatouille

**PRODUIT LAITIER**

Fromage ou Laitage

Fromage ou Laitage

Fromage ou Laitage

Fromage ou Laitage

**DESSERTS**

Fruit frais 

Fromage blanc 

Beignet

Fruit frais 

 **Produit de saison**  
Tout ou partie de ce plat est composé d'ingrédients crus de saison



Les viandes entières de porc, bœuf, volaille et dinde servies dans votre restaurant sont 100% françaises.



**Produits locaux**

- \*Pain
- \*Porc : Jean Floc'h - Locminé
- \*Saucisserie : Charcuterie des 3 Rivières - Le Grand Fougeray
- \*Galettes : Le Guen Galette, La Chapelle Bouëxic
- \*Lait bio : Ferme de Keravel, Questembert



**Plat végétarien**



Retrouvez l'ensemble des menus sur :

[www.clicetmiam.fr](http://www.clicetmiam.fr)

Code à saisir : VLPE0003

LUNDI

MARDI

JEUDI

VENDREDI

HORS D'ŒUVRE

Betteraves  
vinaigrette

Œuf mayonnaise

Salade de pastèque  
et melon



Taboulé

PLATS CHAUDS  
ET GARNITURES

Paupiette de veau  
aux raisins

Mijoté de porc au  
miel

Hamburger

Poisson du jour

Petits pois

Poêlée campagnarde

Pommes rissolées

Carottes au jus

Purée

Pâtes

Salade verte



PRODUIT LAITIER

Fromage ou Laitage

Fromage ou Laitage

Fromage ou Laitage

Fromage ou Laitage

DESSERTS

Yaourt aromatisé

Fruit frais



Entremets (au lait  
bio)




Tarte alsacienne

 **Produit de saison**  
Tout ou partie de ce plat est composé d'ingrédients crus de saison



Les viandes entières de porc, bœuf, volaille et dinde servies dans votre restaurant sont 100% françaises.

 **Produits locaux**  
\* Pain  
\* Porc : Jean Floc'h - Locminé  
\* Saucisserie : Charcuterie des 3 Rivières - Le Grand Fougeray  
\* Galettes : Le Guen Galette, La Chapelle Bouëxic  
\* Lait bio : Ferme de Keravel, Questembert



Plat végétarien

CLIC&MIAM!

Retrouvez l'ensemble des menus sur :

[www.clicetmiam.fr](http://www.clicetmiam.fr)

Code à saisir : VLPE0003